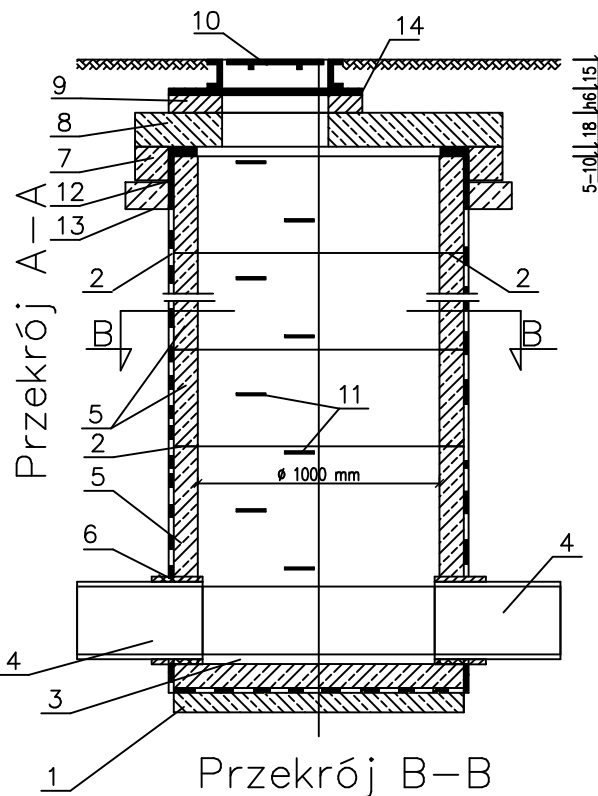


Schemat studni betonowej DN1000

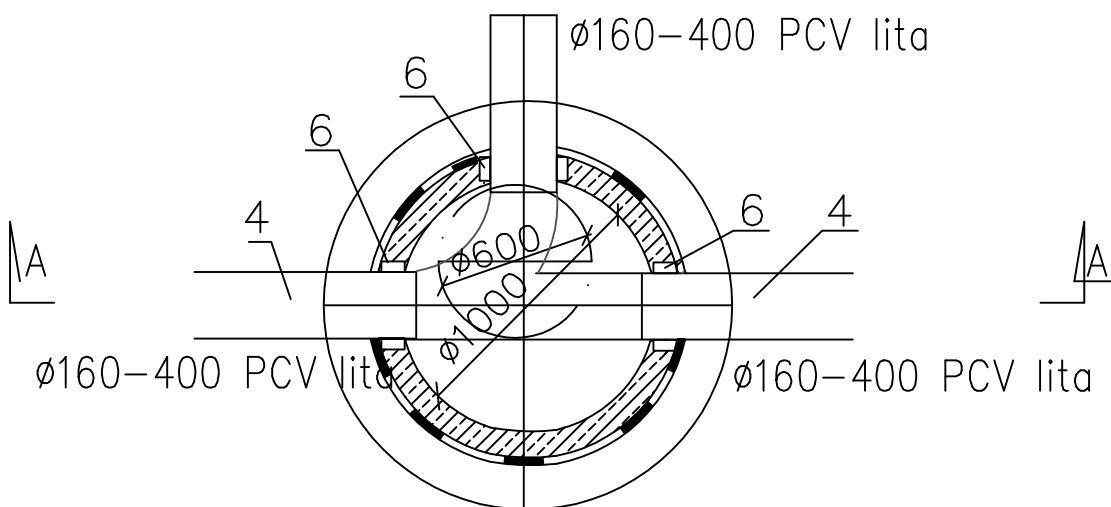
Z pierścieniem odciążającym

Studnia rewizyjna Ø1,0 m



Oznaczenia:

1. Podbudowa z betonu B-10
2. Elastyczne uszczelnienia między kręgami
3. Prefabrykowana dennica studni z kinetą i otworami do połączeń kanałów
4. Rura kanalizacyjna PCV Ø160-400 SN8 lita
5. Kręgi żelbetowe Ø1,0m, h = 0,5 i 1,0 m
6. Tuleja uszczelniająca dla kanałów PVC
7. Pierścień odciążający
8. Płyta przykrywowa
9. Pierścień wyrównawczy
10. Właz żeliwny typ ciężki D400
11. Stopnie żłazowe żeliwne szare
12. Taśma izolacyjna przyścienna
13. Podbudowa pod pierścień odciążający z betonu kl. B15 h=20cm
14. Pierścień dystansowe Øwew. 600mm



IS-4

OBIEKT	PRZEBUDOWA SIECI WODOCIĄGOWEJ I KANALIZACJI SANITARNEJ		
ADRES	Radziki Duże, gm. Wąpielsk, dz. nr 321/13, 322, 321/11, 323		
NAZWA RYSUNKU	SCHEMAT STUDNI KANALIZACYJNEJ	Skala:	
		Data:	02.2026
PROJEKTANT	mgr inż. Aneta Zdybel KUP/0093/PWBS/23	Podpis:	
OPRACOWAŁ	inż. Monika Cielicka	Podpis:	